



Auf dem Desktop, rechte Maustaste drücken, Eigenschaften wählen. Auf Einstellungen klicken.

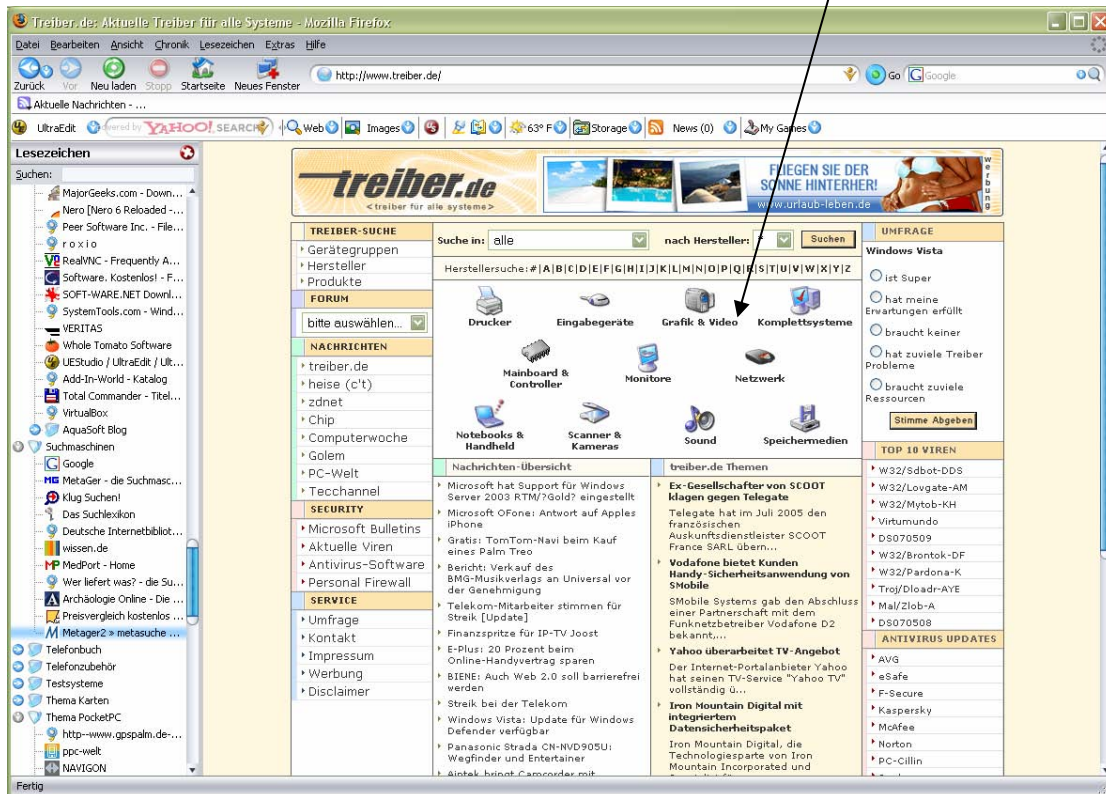


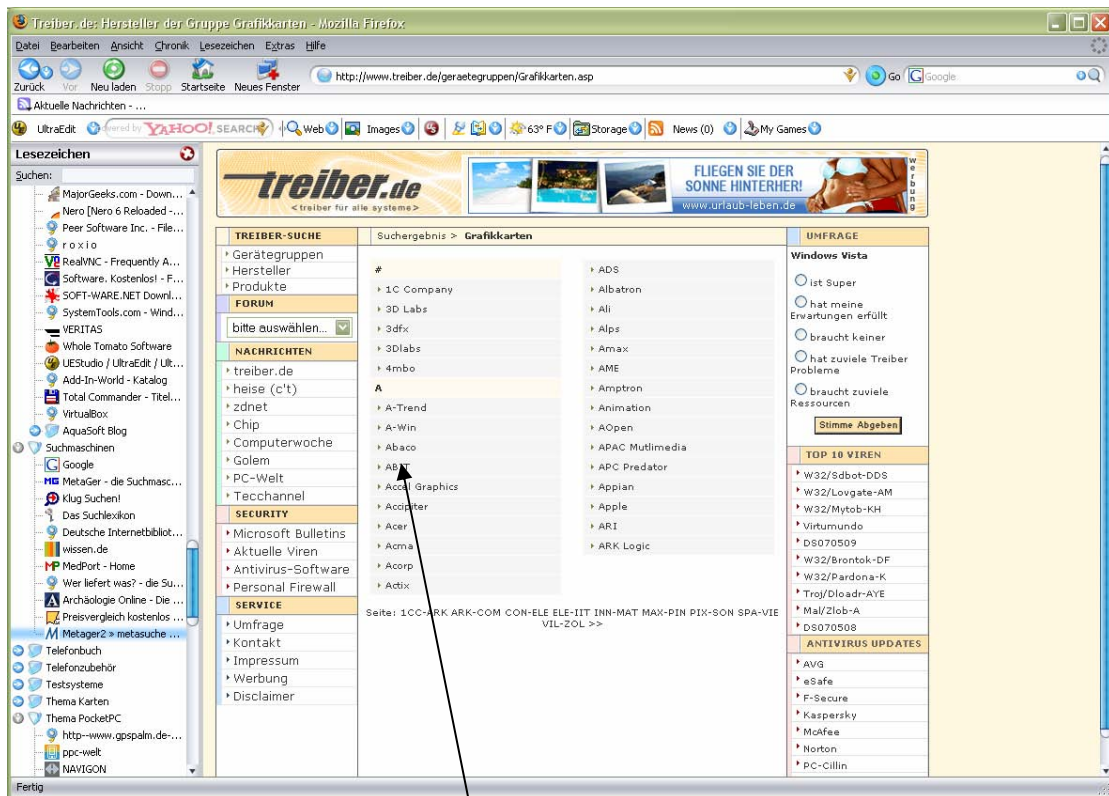
Auf Erweitert klicken.



Hier steht die Information über die Grafikkarte.

Unter <http://www.treiber.de> nach „Grafik & Video“ suchen.





Den Hersteller der Grafikkarte auswählen, entsprechenden Treiber suchen und herunterladen.

Bei Laptops sollte geprüft werden, ob zertifizierte Treiber vom Hersteller des Laptops angeboten werden. Falls diese nicht zur Verfügung stehen, muss der entsprechende Treiber beim Grafikkarten-Hersteller heruntergeladen werden.